

# ラボ用オートクレーブ

Standard Lab Autoclaves | 省スペース

**2年間保証**  
弊社ホームページ上でお客様登録いただけますと通常1年の無償保証が2年間となります。

## SN200/210/300/310/500/510

高機能で簡単操作・全機種冷却ファン標準装備



- 最高温度135℃、蛋白改質にも使用できます。
- 通常の滅菌、および培地・液体の滅菌や培地の溶解も簡単な設定で、操作できます。
- 各滅菌プロセスコース設定のほかに任意の工程をセットでき、繰り返し運転できます。
- 冷却時間を短縮する冷却ファンを標準装備し、スロー減圧システムを採用しています。
- 蓋の手前側に操作パネルと運転表示機を配置しましたので、見やすく使いやすくなりました。
- 海外でもご使用いただける、AC100~120V、AC200~240Vの電源に対応しています。

20ℓ SN200型    32ℓ SN300型    47ℓ SN500型

### 仕様

商品コード	241005	241054	241006	241055	241007	241056
型式	SN200	SN210	SN300	SN310	SN500	SN510
方式	ラボ用自動高圧蒸気滅菌 <sup>※1</sup>					
性能	使用温度範囲	45~135℃ 45~80℃(予熱温度)/45~60℃(保温工程)/65~100℃(溶解工程)/105~135℃(滅菌工程)				
	最高使用圧力	0.255MPa				
	使用周囲温度	5~35℃				
蓋部機構	手動上下開閉式 安全ロック機構付き					
缶体部機構	ヒータ	100V 600W 2本		100V 800W 2本		100V 950W 2本
	排気弁	全開放用およびスローリーク用 各1個				
	オプション用ポート	試料センサ用(1/4)、記録計センサ用(1/4)、圧力計接続用(電磁弁配管より分岐)				
	冷却ファン	軸流ファンモータ				
コントロール	温度制御	PID制御				
	タイマ・タイマ分解能	タイマ：0または1分~99時間59分 分解能：1分				
	運転機能	器具滅菌コース、液体滅菌コース、滅菌保温コース、溶解保温コース、マニュアルコース				
その他の機能	キーロック機能、予約機能、メモリ機能、予熱機能、強制冷却機能、試料温度センサ(オプション)、パターンロック機能、エラー発生履歴機能(過去20件)、積算時間表示、時刻表示、操作音オン・オフ設定機能					
安全装置	センサ異常、SSR短絡、ヒータ断線、空焚防止(液体膨張式)、ドレンボトル未設置警告、蓋ロック異常、メモリ異常、圧力安全弁(0.255MPa)					
圧力容器規格	小型圧力容器(設置届不要)					
規格	外形寸法 <sup>※2</sup>	幅400×奥行530×高さ840mm		幅460×奥行590×高さ848mm		幅460×奥行590×高さ1,068mm
	缶体有効寸法	内径240×深さ445mm		内径300×深さ445mm		内径300×深さ665mm
	缶体有効内容積	20ℓ		32ℓ		47ℓ
	重さ	約65kg		約75kg		約85kg
電源電圧	AC100~120V (12.5~15A)		単相AC200~240V (6.5~7.5A) 緑		AC100~120V (19.5~23.5A) 緑	
			単相AC200~240V (16.5~20A) 緑		単相AC200~240V (8.5~10A) 緑	
単相AC200~240V (10~12A) 緑						
付属品	ラック SN200/210型用 OSM-60(径205×深さ204mm)2個    ラック SN300/310型用 OSM-70(径262×深さ204mm)2個 ラック SN500/510型用 OSM-70(径262×深さ204mm)3個 蒸気受けカップ1個・ドレンボトル1個・スノコ1個・ケミカルインジケータ1セット(30枚)・フィルター1個					
価格	¥528,000	¥528,000	¥594,000	¥594,000	¥638,000	¥638,000

(注)上記の価格には、消費税は含まれておりません。●荷造・運送・搬入・据付費は別途申し受けます。  
緑電源プラグは付属しません。電源コードの長さは器外約3mです。電源欄の( )はブレーカ容量および電源設備容量です。※1. 本機は医療用具ではありません。※2. 外形寸法は突起部を含みます。

### オプション

No.	品名	型式	対応機種	商品コード	価格
①	ラック	OSM-60	SN200用	241087	¥ 11,200
②	ラック	OSM-70	SN300/500用	241088	¥ 16,000
③	ラック	OSM-80	SN500用	241089	¥ 20,000
④	重ね金具付きラック	OSQ-30	SN200用、2個組	241093	¥ 35,200
⑤	重ね金具付きラック	OSQ-40	SN300用、2個組	241092	¥ 42,400
⑥	重ね金具付きラック	OSQ-50	SN500用、3個組	241091	¥ 63,200
⑦	棚網付きラック	OSQ-60	SN200用、棚網1枚付	241096	¥ 27,200
⑧	棚網付きラック	OSQ-70	SN300用、棚網1枚付	241095	¥ 35,200
⑨	棚網付きラック	OSQ-80	SN500用、棚網2枚付	241094	¥ 44,000
⑩	カスト	OSR-10	SN200用	241083	¥ 12,800
⑪	カスト	OSR-20	SN300/500用	241084	¥ 13,600
⑫	ステンレスバケツ	OSN10	SN200用	241150	¥ 25,600
⑬	ステンレスバケツ	OSN12	SN300/500用	241151	¥ 31,200
⑭	缶内温度測定センサ	OSR-70	T熱電対 3本組(記録計接続用)	241153	¥ 22,000
⑮	試料用センサ	OSN16	T熱電対 1本(試料温度でタイマカウント)	241154	¥ 18,000
⑯	圧力計	OSN18	外付	241155	¥154,000
⑰	外部警報出力端子	OSN20		241157	¥ 17,600
⑱	温度出力端子	OSN22	4~20mA	241158	¥ 17,600
⑲	タイムアップ出力端子	OSN24	リレー、接点出力	241159	¥ 17,600

(注)上記の価格には、消費税は含まれておりません。●荷造・運送・搬入・据付費は別途申し受けます。  
※ 従来機種はSM200/300/500/510、SP200/300/500/510と共用 No. ⑩~⑲は本体ご注文時にご指定ください。



●ガーゼ、白衣、培養器具をはじめ、各種廃棄物等に最適な各種ラック、カストが用意されています。



●ステンレスバケツ

自己診断  
機能

キーロック  
機能

運 転  
モニタ

過電流漏電  
ブレーカ



滅菌工程(コース)の選択

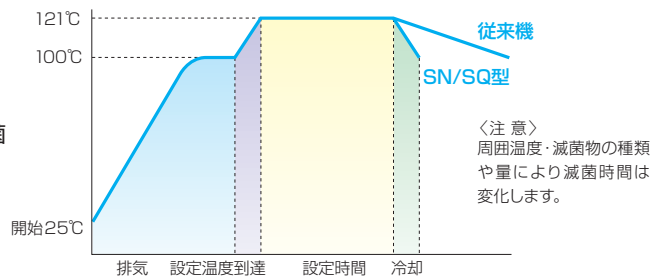
- 器具滅菌コース** フラスコ・ビーカー・試験管・はさみなど、器具類を滅菌
- 滅菌・保温コース** 培地や試薬などの液体を滅菌し保温
- 溶解保温コース** 寒天培地を溶解し保温
- 液体滅菌コース** 精製水・希釈水など液体の滅菌
- マニュアル** 温度・時間を任意に設定

## 冷却ファン・スロー減圧システム標準装備

- 液体試料の突沸を防ぎながらスロー減圧により、冷却時間短縮
- 滅菌終了後に冷却ファンが安全な温度まで一気に冷却
- 滅菌物取り出しまでの時間を短縮
- オフ設定で自然冷却の選択も可能

### SN・SQ型と従来機の冷却時間比較

(初期水温25℃・滅菌温度121℃・周囲温度23℃)



- 121℃→100℃への冷却時間は、当社従来機約21分が、冷却ファン標準装備のSN・SQ型では1/3 (ファンOFFの場合1/2) に短縮しました。

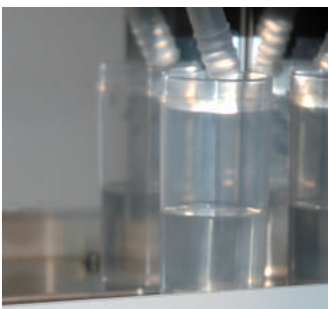
## GLP/GMP点検に対応



2カ所のセンサポートを缶体に標準で装備しました。



オプションで、記録計、高性能圧力計を用意しました。



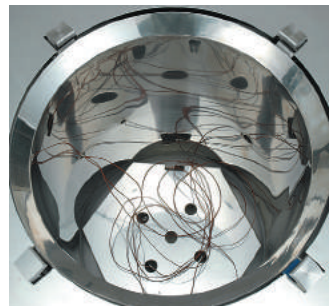
写真は蒸気受けカップです

### 安全装置を充実

- 蒸気受けカップ
- 蓋インターロック機構
- 自己診断機能
- ドレンボトル未設置警報
- 過電流漏電ブレーカ
- 異常時は運転を中止し、ブザー音と共にエラー表示
- エラー発生履歴をメモリー (20件)

### 滅菌用水の簡単な排水

ドレン配管を太くし、メンテナンスを容易にしました。



### 試料温度センサによる滅菌スタート設定が可能

オプションの試料温度センサを使用すると対象物の温度で滅菌時間制御を行い、確実な滅菌が行われます。



### ドレンボトルを前面設置

前面扉内にドレンボトルを設置し、水量が一目で把握できます。

### 省スペースに寄与する上下開閉式の蓋を新採用

従来機 (水平開閉式) に比べ総設置面積が狭くなりました。

### 最高設定温度は135℃

最高温度を135℃にすることで蛋白改質にもご使用いただけます。

### 時間を節約

便利なタイマースタートや予熱機能も標準装備していますので時間を有効にお使い頂けます。

### 電源選択が可能

すべての機種でAC100~120V、AC200~240V (単相) が選択可能となり、現場に合った電源でご使用いただけます。

●仕様および外観は改良のため予告なく変更することがありますのでご了承下さい。製品カラーは、撮影・印刷インキの関係で実際の色と異なって見えることがあります。